



**Globally Proven
Construction Solutions**

Corporate Headquarters:

LATICRETE International, Inc.
One LATICRETE Park North
Bethany, CT 06524-3423 USA
1.800.243.4788
+1.203.393.0010
www.laticrete.com

Middle East:

LATICRETE Middle East LLC.
P.O.Box. 86028, Ras Al Khaimah
United Arab Emirates
Tel. +971.7.244.6396 Fax. +971.7.244.5915
E-mail : enquiry@laticrete.me | www.laticrete.me

Africa: +27.078.343.4029

Asia Pacific: +852.2526.6660

Australia: +61.7.3865.1599

China: +86.21.5789.3300

Europe: +44.871.284.5959

India: +91.40.3041.3100

Latin America: +1.203.393.0010

South East Asia: +65.6515.3028

Mexico: +52.81.8348.5121

UK: +44.151.486.6101

©2015 LATICRETE International, Inc.
All trademarks shown are the intellectual properties of their respective owners.

*See Data Sheet 230.99 for complete warranty information.

*Vea la información completa sobre la garantía en la especificación DS 230.99.

^ When mixed with PERMACOLOR® Select Base.

^ Cuando se mezcla con PERMACOLOR Select Mortero de Juntas de base.

DS-011.5A-0215



PERMACOLOR® SELECT



The Grout Game Has Changed!

El juego de los Rejuntas a cambiado!



Snap for more information.

Fotografie la imagen para obtener más información.

Globally Proven Construction Solutions
Soluciones Constructivas Comprobadas Mundialmente

Simply Select Your Color Kit

Simplemente seleccione su Kit de Color



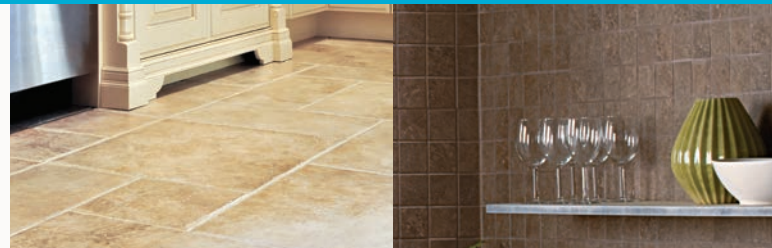
Mix it with PERMACOLOR® Select Base

Mézclole con PERMACOLOR® Select



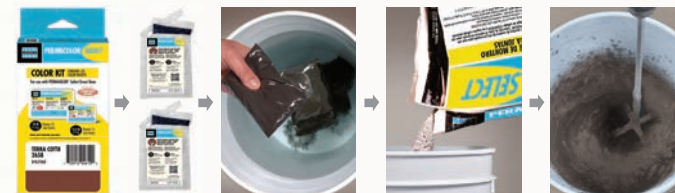
Then Grout

Y luego aplique el rejunte.



Industry Leading Performance

PERMACOLOR® Select is an advanced high performance cement grout that offers the industry's first dispersible dry pigment solution. PERMACOLOR Select is designed for virtually all types of residential and commercial installations and offers optimum performance on the most demanding exterior or interior applications. Easy to mix, grout and clean, PERMACOLOR Select is fast setting and is suitable for joints 1/16" to 1/2" (1.5 mm to 12 mm) wide on floors or walls.



PERMACOLOR® Select Offers the Following Industry Leading Performance Features and Benefits:

- Exceeds ANSI A118.7 and achieves ISO 13007-4 CG2FAW
- No sealing required — equipped with STONETECH® Sealer Technology
- Virtually eliminates batch-to-batch color variation
- Vibrant consistent color — resists efflorescence
- Reinforced with Kevlar® — crack and shrink resistant
- Fast setting — ready for foot traffic in 3 hours
- GREENGUARD® certified — low VOC

Color Kits are Available in 40 Vibrant Colors

Inexpensive Color Kits can be stored in your warehouse or truck providing flexibility and options to your customers while allowing you to avoid excess inventory costs and space devoted to hundreds of bags of grout.



Your Business Financials and Operations Improve as Well as Your Customer Service.

- Virtually Eliminates Batch to Batch Color Variation - advanced pigment technology is manufactured separately to tight standards thus reducing variation between batches!
- Reduce Grout Inventory Value and Waste - carry only the inventory you need and only the inventory you will use
- Reduce Grout Pallet Space Requirements - virtually eliminate leftover stock from previous jobs and free up space in your warehouse; save dozens of pallet spaces in your warehouse
- Expanded Color Availability and options with PERMACOLOR® Select Color Kits - you can easily and inexpensively stock all 40 LATICRETE colors plus the top selling competitor colors; never miss out on a request from a customer for a color you didn't have
- Reduce Grout Breakage - greatly reduce grout breakage through less handling and moving of inventory



Desempeño líder en la industria

PERMACOLOR® Select es un mortero de cemento avanzado de alto desempeño que ofrece la primera solución de pigmento seco dispersable de la industria. PERMACOLOR Select está diseñado prácticamente para todos los tipos de instalaciones residenciales y comerciales y ofrece un desempeño óptimo en las aplicaciones interiores y exteriores más exigentes. PERMACOLOR Select es fácil de mezclar, aplicar y limpiar, fragua rápidamente y es ideal para juntas de 1.5 mm a 12 mm (1/16 pulg. a 1/2 pulg.) de ancho en pisos o paredes.

PERMACOLOR Select ofrece las siguientes características y beneficios de desempeño líder en la industria:

- Cumple con la norma ISO 13007-4 CG2FAW y supera la norma A118.7 del ANSI
- Protección antimanchas mejorada. Equipado con tecnología STONETECH® Sealer. No requiere sellado.
- Color uniforme e intenso, resistente a la eflorescencia
- Elimina las diferencias de colores que pueden existir entre lotes.
- Reforzado con Kevlar®, resistente a la formación de grietas y a la contracción.
- Fraguado rápido, permite el tránsito peatonal en 3 horas
- Certificación GREENGUARD®, bajo contenido de compuestos orgánicos.

Los Kits de Color se encuentran disponibles en 40 colores intensos

Los económicos Kits de Color se pueden almacenar en depósitos o camiones, lo que ofrece flexibilidad y opciones a sus clientes y, al mismo tiempo, le permite a usted evitar los excesivos costos de inventario y el espacio destinado a cientos de bolsas de rejunte.

Sus operaciones y finanzas comerciales mejoran junto con su servicio al cliente.

- Prácticamente elimina la variación de color de un lote a otro. La tecnología avanzada de pigmentos se fabrica en forma separada de acuerdo con estrictos estándares, por lo tanto reduce la variación entre lotes.
- Reduzca el costo y el desperdicio del inventario de rejunte, lleve solo el inventario que necesita y que utilizará.
- Reduzca los requisitos de espacio de la paleta de rejunte, elimine casi por completo el stock remanente de trabajos anteriores y libere espacio en su depósito. Ahorre decenas de lugares para paletas en su depósito.
- Más opciones y disponibilidad de colores con PERMACOLOR Select Kit de Color, puede almacenar los 40 colores que ofrece LATICRETE, además de los colores más vendidos de los competidores, fácilmente y por un bajo costo. Nunca rechace una solicitud de un cliente por no tener un color.
- Reduzca en gran medida la rotura del rejunte gracias a una menor manipulación y menos traslado del inventario.